

Glosario Feng-Shui

lagalletalibrosycafe.com

Cómo lograr armonía, salud y
felicidad con la geomancia china.



Xiansheng: Experto en Feng-Shui

Chi: Aliento de vida, energía favorable, buena vibra.

Sha negativo: malas energías

Sha: viento tóxico

pág. 19 “Los exponentes chinos del Feng-Shui afirman que el lugar donde vives y cómo distribuyes y decoras las habitaciones de tu casa pueden influir significativamente en la armonía de tu vida y en tu salud, economía y felicidad. El aprovechamiento de la <<energía de la vida>> denominada Chi, que fluye por todas partes, puede influir en nuestro bienestar general.”

Feng-Shui: La electricidad de la naturaleza

Yin: Femenino, oscuridad, pasividad, negatividad.

Yan: Masculino, luminoso, activo y positivo.

Cómo lograr armonía, salud y
felicidad con la geomancia china.

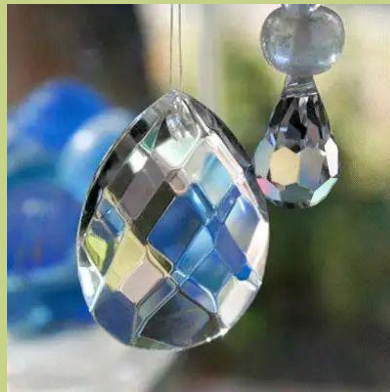
“Del mismo modo en que el Yin la tierra requería que las fuerzas estuvieran en perfecto equilibrio para promover la armonía y el crecimiento, la humanidad necesita la estabilidad entre el cuerpo y la mente para poder alcanzar la buena salud y prosperidad.” pag. 23



“al desarrollar los principios del Feng-Shui y aplicarlos a fin de que los seres humanos se encuentren en armonía con su entorno, los primeros expertos descubrieron que las fuerzas eran universales y que se podían utilizar en cualquier lugar donde viviera una persona: en una ciudad o en un pueblo, en una mansión o en una habitación. También aprendieron a compensar las fuerzas Chi y Sha mostrando de qué modo los ríos y las montañas rurales canalizaban su fluir, mientras que en las ciudades y en los pueblos esa misma función era ejercida por edificios y calles.” pag. 24

Luopan: Brújula magnética orientada al sur utilizada para buscar las fuerzas Yin/Yan. Simboliza la radiación del bien.

Cómo lograr armonía, salud y
felicidad con la geomancia china.



El Chi se manifiesta de varias maneras:

- Sheng Chi (Chi vigoroso) ~Yan Primavera y Verano Horas solares (1/2 noche al 1/2 día)
- Ssu Chi (Chi inerte o estancado) ~Yin Otoño Invierno (Sol declina, después del ½ día y por la tarde)

Los augurios son mejores en la primera mitad del mes que en la segunda.

Las colinas de la izq. deben ser preferiblemente más altas que las de la derecha.

Dragón azul ~ Tigre blanco

Madera: Mu ~Júpiter, crecimiento y creatividad, formar familia y trabajar en casa.

Fuego: Huo ~ Marte, desarrollo intelectual y consecución de metas.

Tierra: T'u ~ Saturno, resistencia y confianza, excelente para la persona que ha de recorrer largas distancias para ir a su trabajo.

Metal: Chin ~Venus, dinero, tejados en bóveda para alcanzar éxito económico, en la banca y en los negocios.

Agua: Shui ~Mercurio, siempre cambia, elemento de la comunicación, entorno ideal para quienes trabajan en la publicidad, prensa, cine, tv, youtube.

Cómo lograr armonía, salud y
felicidad con la geomancia china.

El Chi estancado se convierte en Sha.

Elemento de control: cura

Ángulos en punta: Flechas secretas, traen mala energía, alejan al dinero.

Las curvas atraen al dinero. \$\$\$

pag. 59



Pag. 61 Los presagios de los números

Todo en el Feng-Shui cuenta, hasta los números de las casas.

En terminología geomántica los números 2, 5, 6, 8, 9 y 10 dan buena suerte, mientras que con el 1, 3, y el 4 sucede lo contrario. Las razones son los siguientes:

- El 2 indica que se consiguen las cosas fácilmente.
- El 5 está relacionado con los auspiciosos <<cinco elementos>>
- El 6 es símbolo de riqueza.
- El 8 supone un augurio de futura riqueza.
- El 9 es símbolo de larga vida.
- El 10 es un indicativo de <<seguridad.>>

Glosario Feng-Shui

lagalletalibrosycafe.com

Cómo lograr armonía, salud y
felicidad con la geomancia china.

De otro lado, los números traen finalmente mala suerte por las siguientes razones:

- El 1 no es muy popular por la creencia china en la dualidad del Yin y el Yang.
- El 3 porque es un número impar, aunque en chino su pronunciación se parece mucho a la de la palabra << vo >>.
- El 4 se dice que augura mala suerte puesto que se pronuncia igual que si, que significa muerte.

El Feng-Shui afirma que la buena suerte está relacionada con los números pares, puesto que un número impar puede ser presagio de soledad.

[Más en pág. 62, 2do. párrafo de arriba para abajo]



Cómo lograr armonía, salud y
felicidad con la geomancia china.

El poder de los espejos.

Ying Pei (Pared construída delante de la puerta de entrada a poca distancia de la misma, para que haga de barrera del Sha.)

Siempre que sea posible, la puerta de entrada se debe abrir hacia adentro para permitir la entrada del Chi. Por otra parte, la puerta trasera debería abrirse hacia afuera, de modo que después de que la energía vital ha penetrado suavemente por sus habitaciones a través de los pasillos y escaleras, se pueda dispersar.

Cuando la puerta trasera esté bajo amenaza del Sha, se deberá construir delante de la misma un pequeño muro como el Ying Pei.

<3 Se ha dicho que las parejas que ocupan habitaciones separadas por un pasillo recto están poniendo en peligro su relación puesto que aquél puede acortar su amor.

El vestíbulo ideal tampoco debería ser demasiado estrecho aunque, si lo es, hay que asegurarse de que esté siempre bien iluminado para no oscurecer el Chi, ni el estado de ánimo del propietario cuando llega a su casa.

No es bueno tener escaleras que empiecen directamente en la puerta de entrada de la casa, puesto que provocará que el Chi ascienda a la planta superior sin pasar por la baja.

La escalera ideal está situada en la parte posterior, en una pared lateral y con un descansillo a la mitad de camino para cambiar de dirección.

Cómo lograr armonía, salud y
felicidad con la geomancia china.

Espejos

No sólo para reflejar la figura humana. Durante siglos, los chinos lo han considerado como un elemento de gran importancia para que el Chi siga su camino cuando se encuentra ante el riesgo de acabar en un punto muerto.

Idealmente, un espejo debería reflejar un paisaje exterior armonioso, como árboles o agua.



Los espejos son las aspirinas en Feng-Shui.

Los espejos son especialmente importantes en cualquier espacio cerrado sin ventanas, como un cuarto de baño, puesto que si no tiene una salida de aire estos lugares se convierten en lo que, según la terminología del Feng-Shui, se denominan zonas muertas.

Cómo lograr armonía, salud y
felicidad con la geomancia china.

Dormitorio: Donde la vida se renueva y se revitaliza, y el lugar donde está situada esta habitación en relación con el resto de las casas es esencial.



Los triagramas

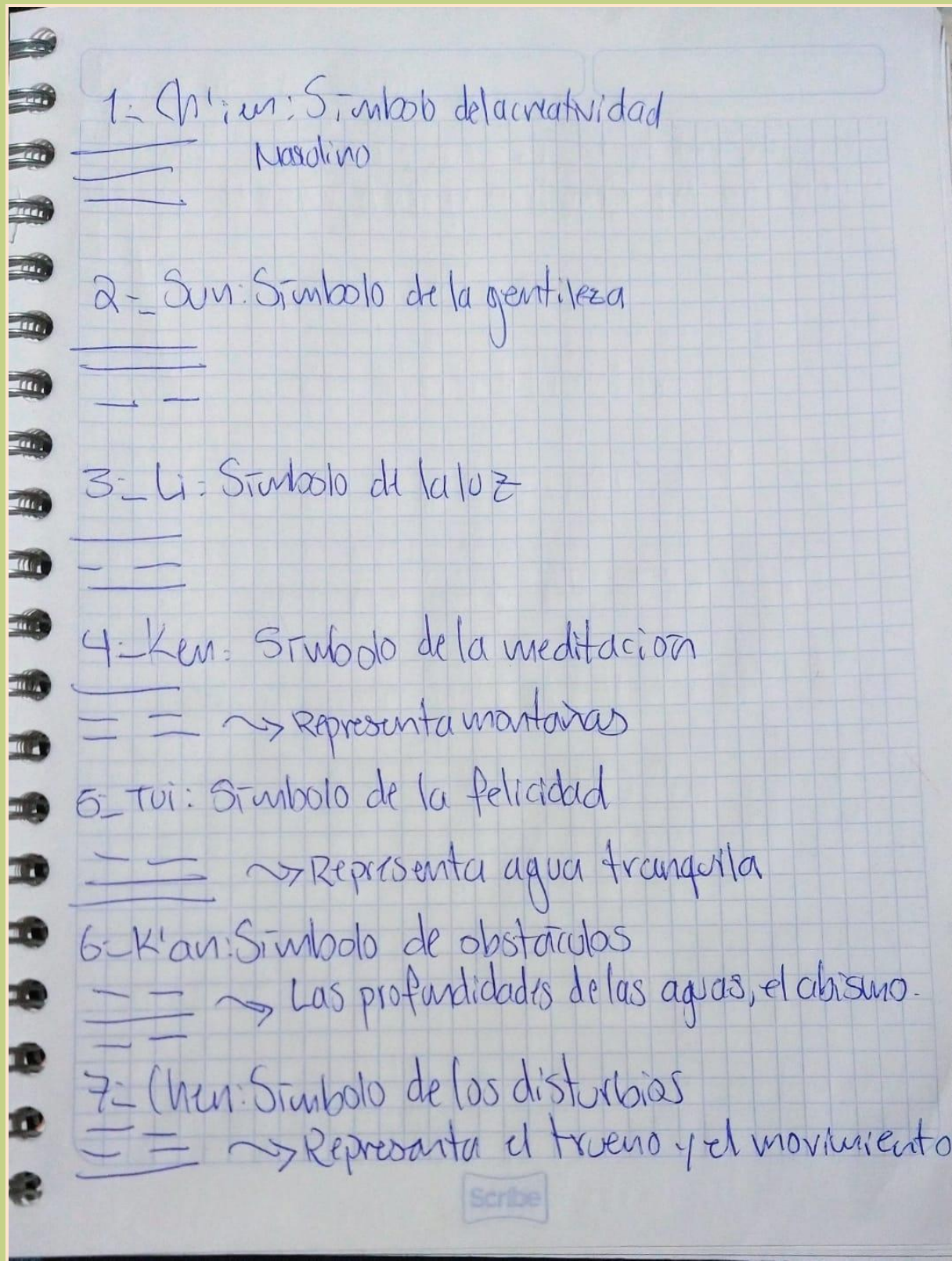
[pág. 67 -69]

- **I Ching o Libro de las mutaciones:** Considerado por numerosas y prestigiosas fuentes como <<una de las obras de predicción más respetadas del mundo.>>

Glosario Feng-Shui

lagalletalibrosycafe.com

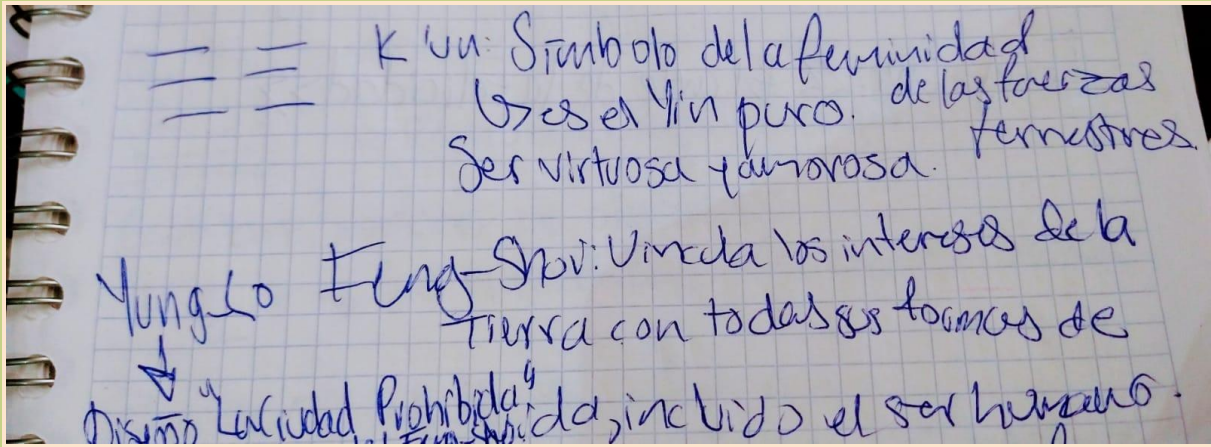
Cómo lograr armonía, salud y
felicidad con la geomancia china.



Glosario Feng-Shui

lagalletalibrosycafe.com

Cómo lograr armonía, salud y
felicidad con la geomancia china.



Glosario Feng-Shui

lagalletalibrosycafe.com

Cómo lograr armonía, salud y
felicidad con la geomancia china.

Pekín se cree que es una ciudad inmortal porque encarna los principios básicos del Feng-Shui al unir al hombre con su morada.

~El agua es el elemento de la comunicación y todas las artes se encuentran dentro de esta categoría.

Sharawadgi ~Belleza, expresión de aprobación, significado parecido al del Feng-Shui.



Feng-Shui: <<El arte de la felicidad>>